



*earning every day-ahead your trust
stepping forward to the future*

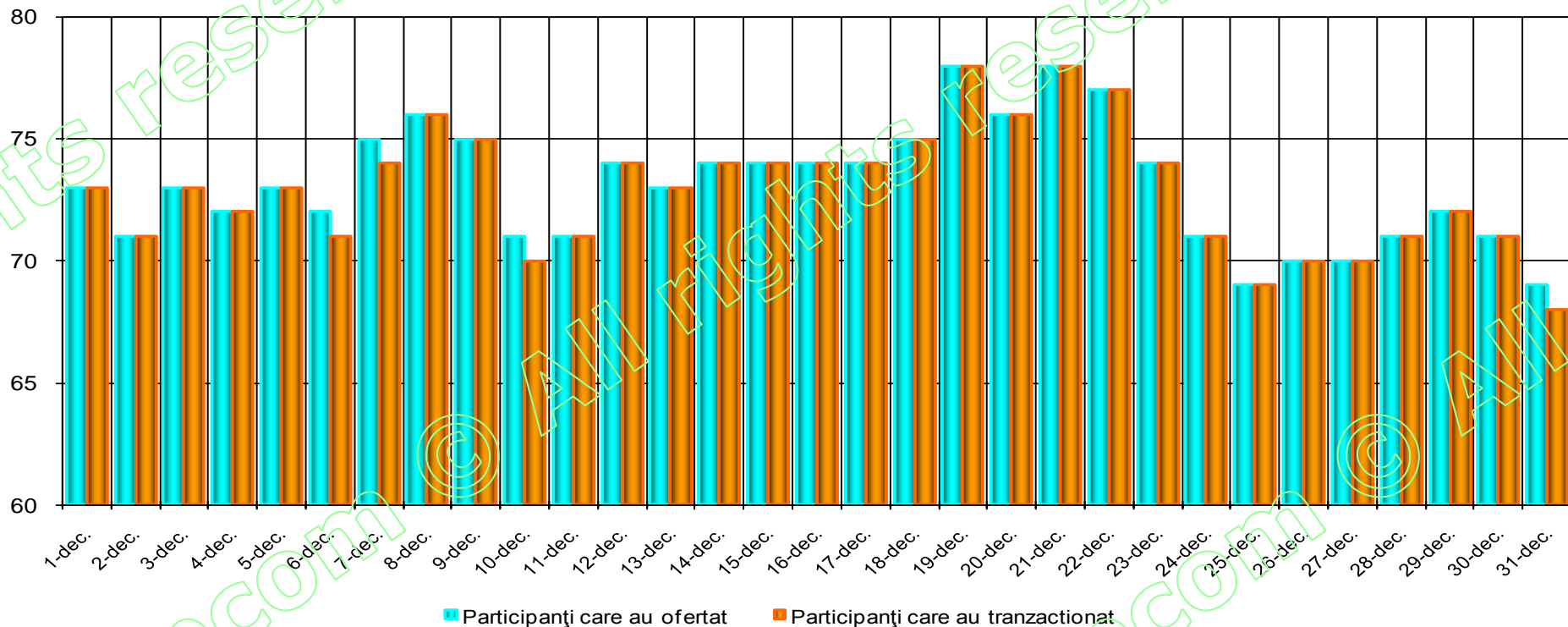
operatorul pieței de energie electrică din România

Funcționarea Pieței pentru Ziua Următoare

01 – 31 decembrie 2011

Numărul de participanți care au ofertat și tranzacționat pe PZU 01 – 31 decembrie 2011

nr. participanti



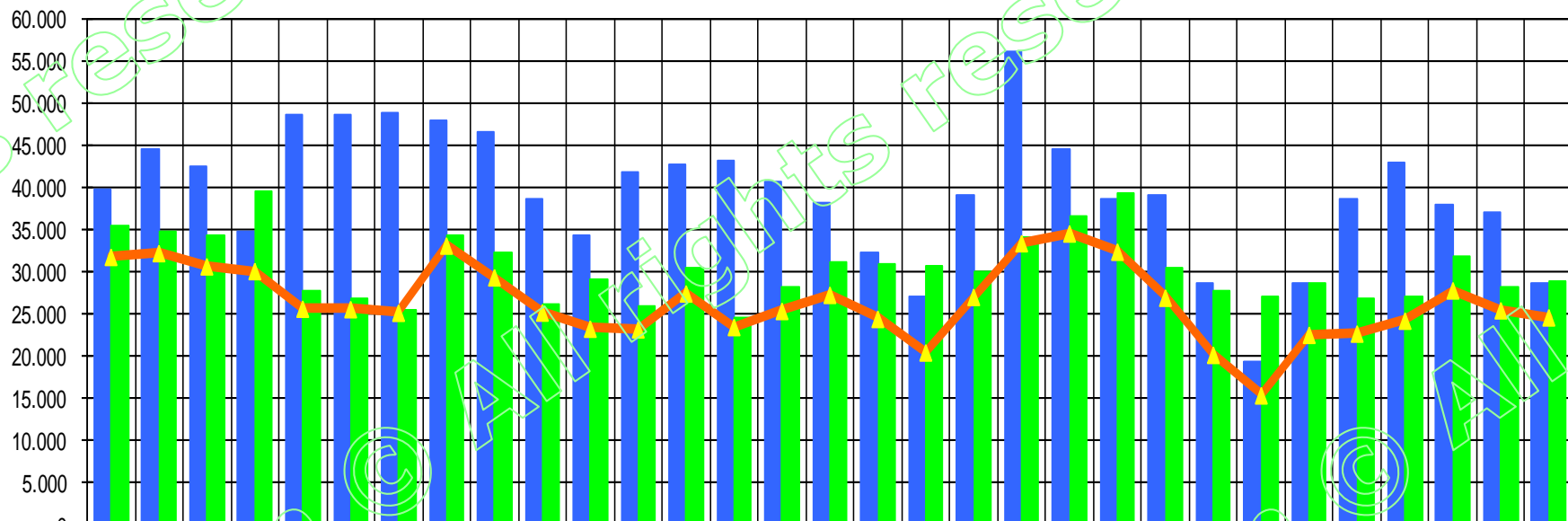
Nr. maxim al participantilor care au ofertat = 78

Nr. mediu al participantilor care au ofertat = 73

Nr. mediu al participantilor care au tranzactionat = 73

Volumele zilnice de energie electrica oferitate si tranzactionate 01 – 31 decembrie 2011

[MWh] ■ Oferta de Cumparare ■ Oferta de Vanzare ▲ Volum Tranzactionat



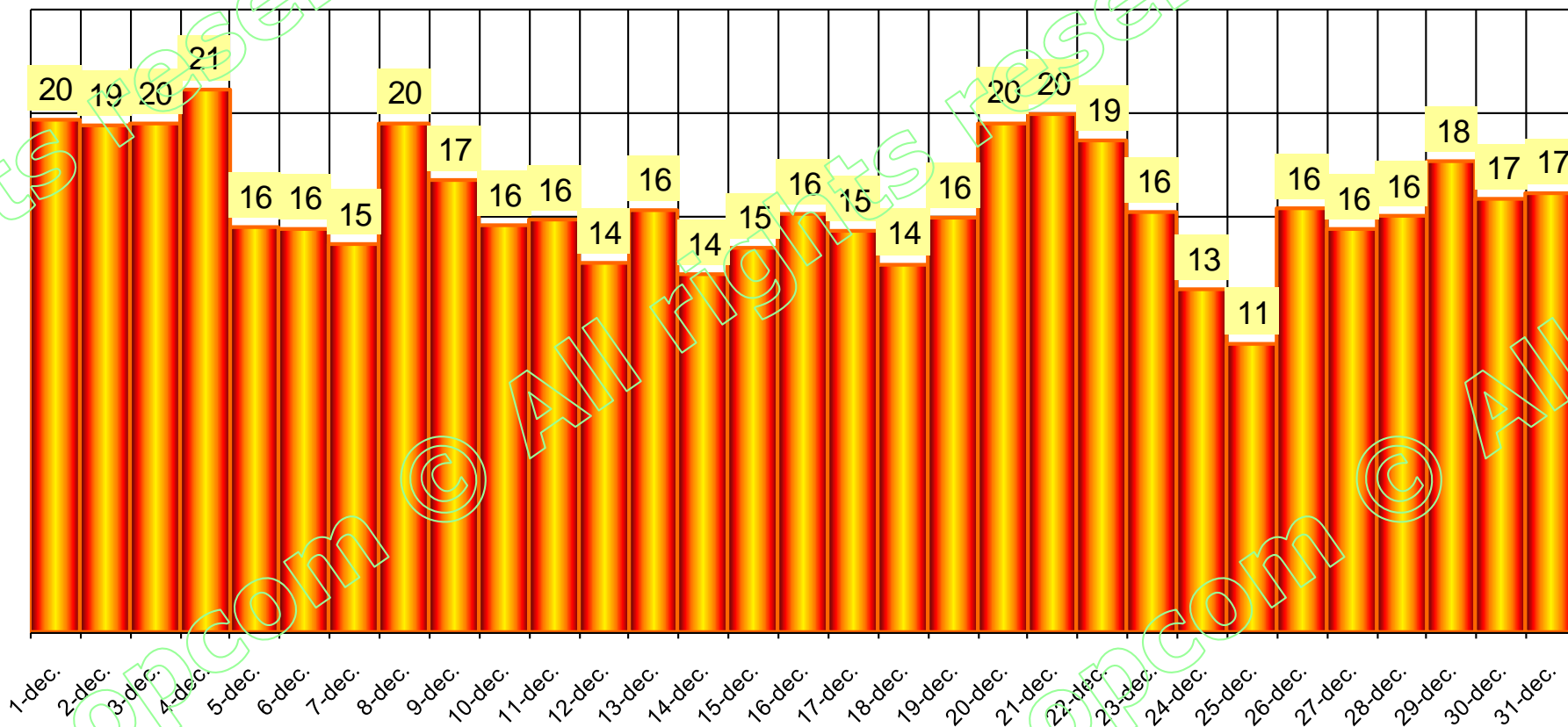
■ Oferta de Cumparare	39.762	44.595	42.502	34.781	48.634	48.668	48.910	47.979	46.651	38.524	34.219	41.884	42.726	43.253	40.780	38.148	32.310	27.014	39.127	56.230	44.566	38.566	38.998	28.638	19.385	28.724	38.740	42.877	37.891	37.031	28.707
■ Oferta de Vanzare	35.360	34.755	34.287	39.553	27.668	26.732	25.387	34.416	32.276	26.186	29.035	25.977	30.380	24.574	28.174	31.118	30.975	30.758	29.975	33.990	36.553	39.276	30.484	27.691	27.064	28.566	26.893	27.159	31.851	28.134	28.974
▲ Volum Tranzactionat	31.605	32.052	30.496	29.939	25.512	25.456	25.032	32.936	29.201	25.058	23.159	23.083	27.307	23.353	25.245	27.139	24.308	20.366	26.902	33.220	34.361	32.214	26.804	20.084	15.317	22.441	22.587	24.104	27.668	25.324	24.493

Volumul ofertelor cumparare = 1221 GWh

Volumul ofertelor vanzare = 944 GWh

Volumul total tranzactionat = 817 GWh

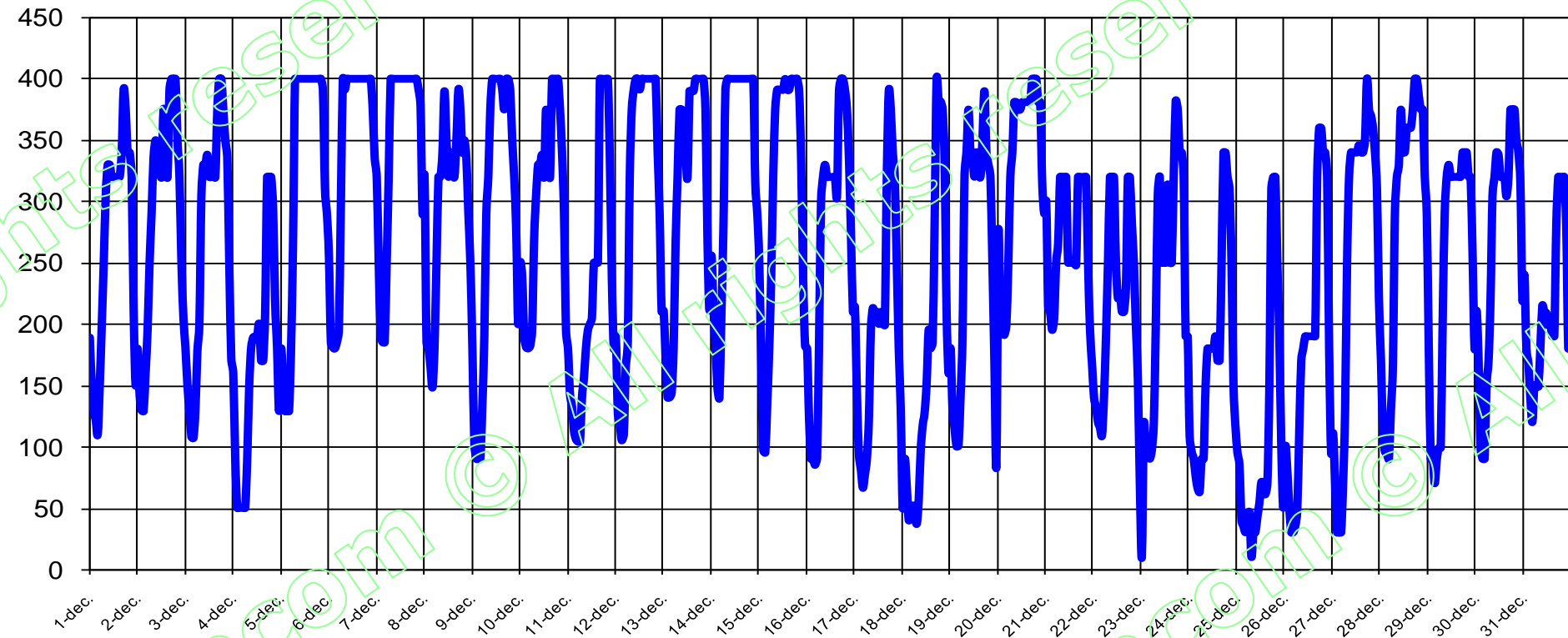
Pondere zilnică a tranzacțiilor pe PZU în prognoza consumului intern în perioada 01 – 31 decembrie 2011



Pondere medie = 16,6 %

Prețul de Închidere a Pieței în perioada 01 – 31 decembrie 2011

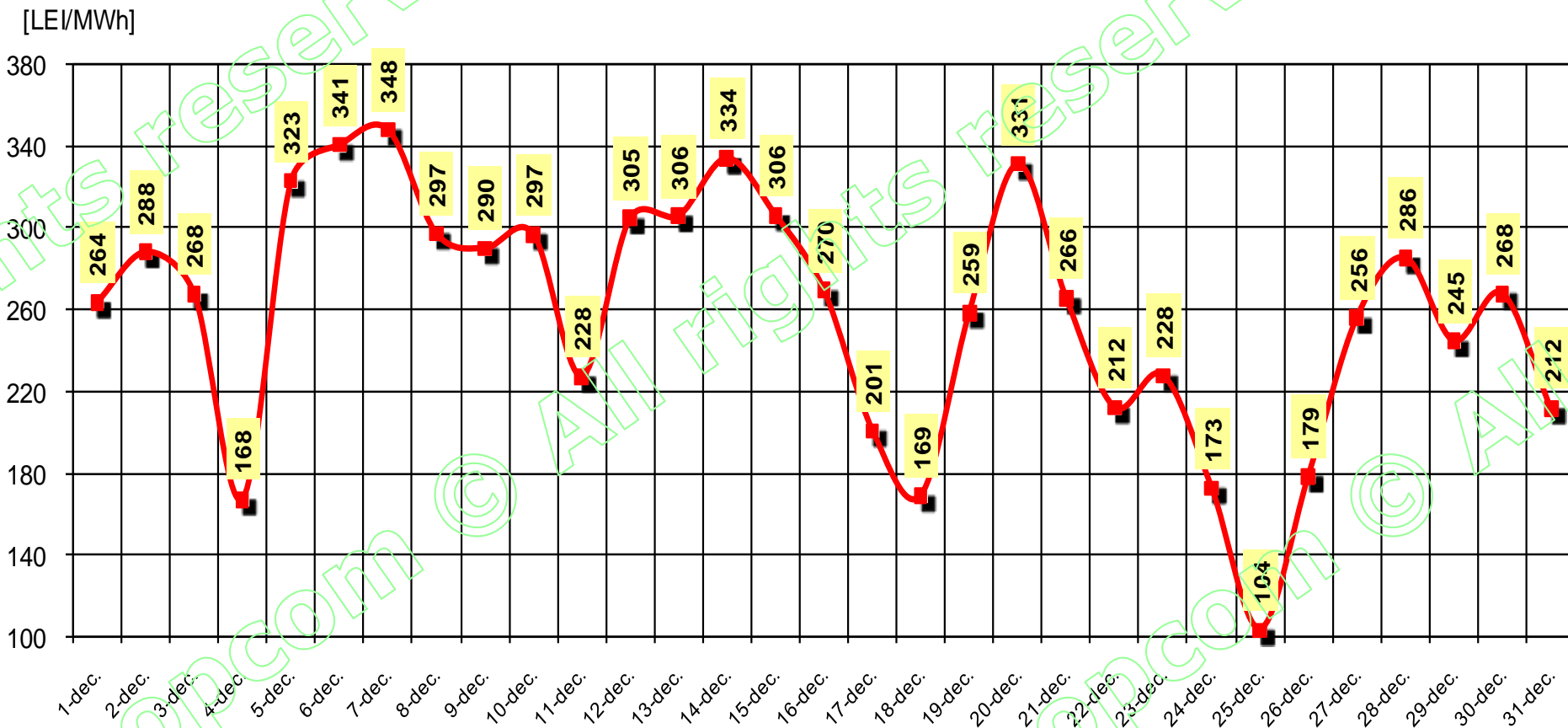
[LEI/MWh]



PIP max. = 400 lei/MWh

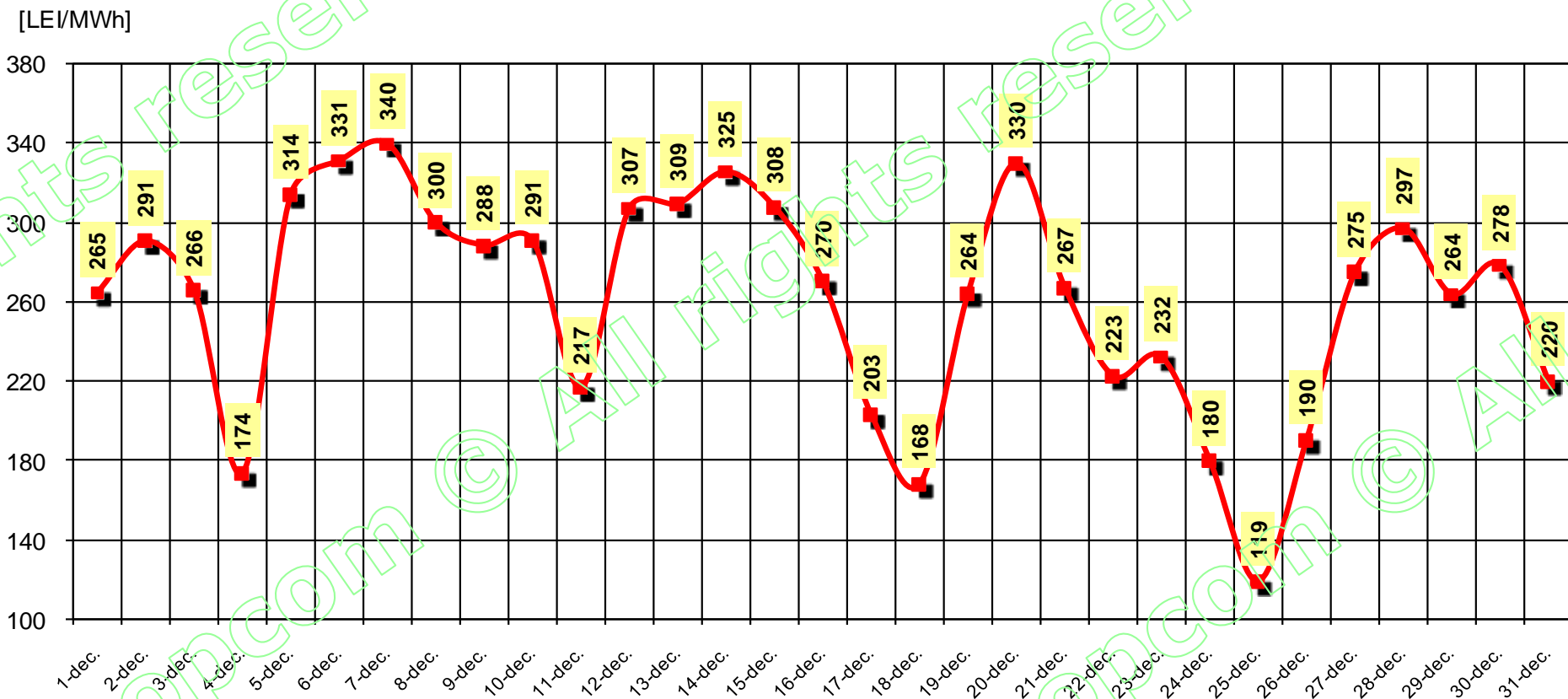
PIP min. = 10 lei/MWh

Prețul de Închidere a Pieței (medie zilnică aritmetică) realizat în perioada 01 – 31 decembrie 2011



PIP mediu = 259 lei/MWh

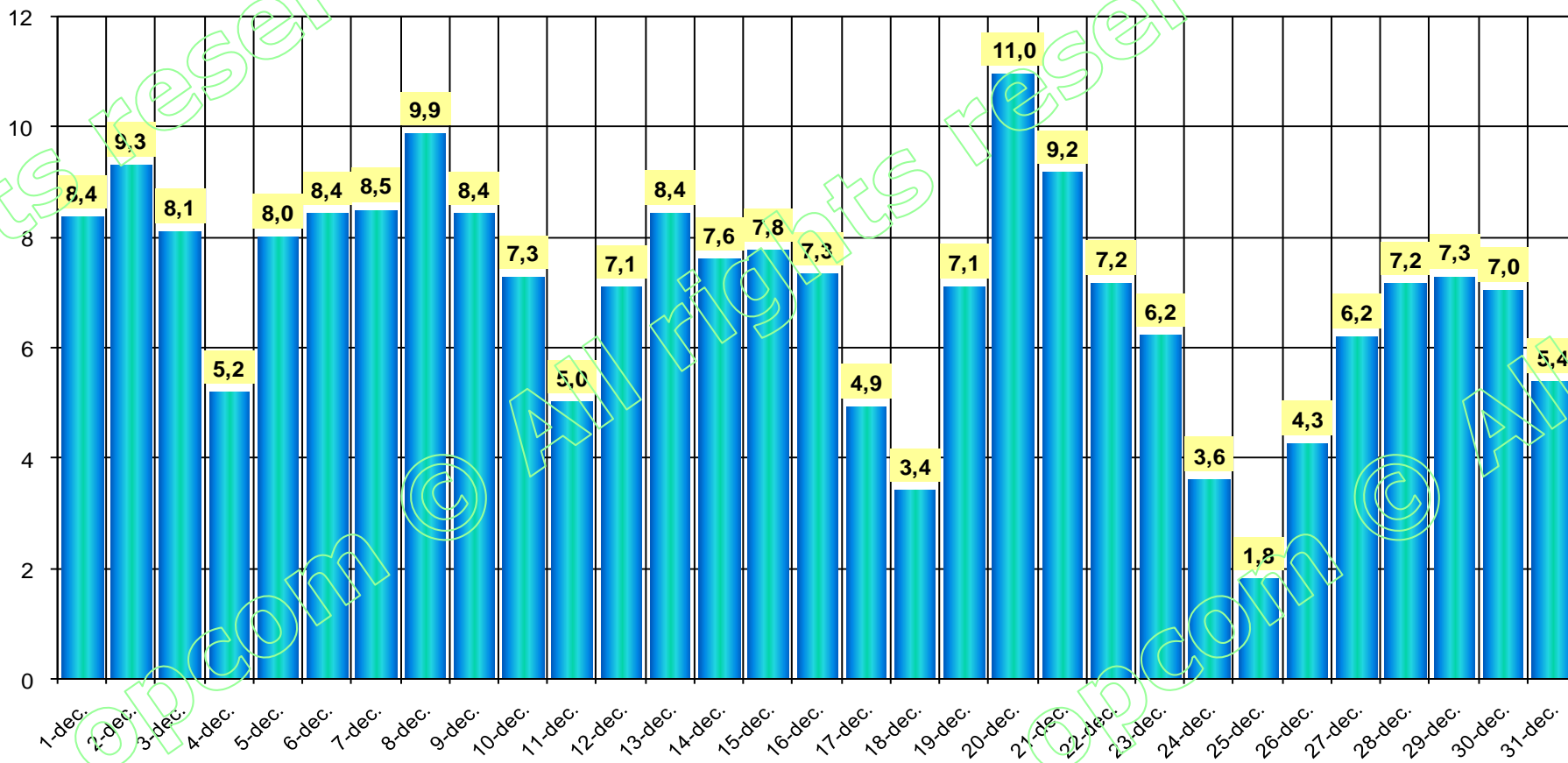
Prețul de Închidere a Pieței (medie zilnică ponderată) realizat în perioada 01 – 31 decembrie 2011



PIP mediu ponderat = 265 lei/MWh

Evoluția zilnică a volumelor valorice tranzacționate în perioada 01 – 31 decembrie 2011

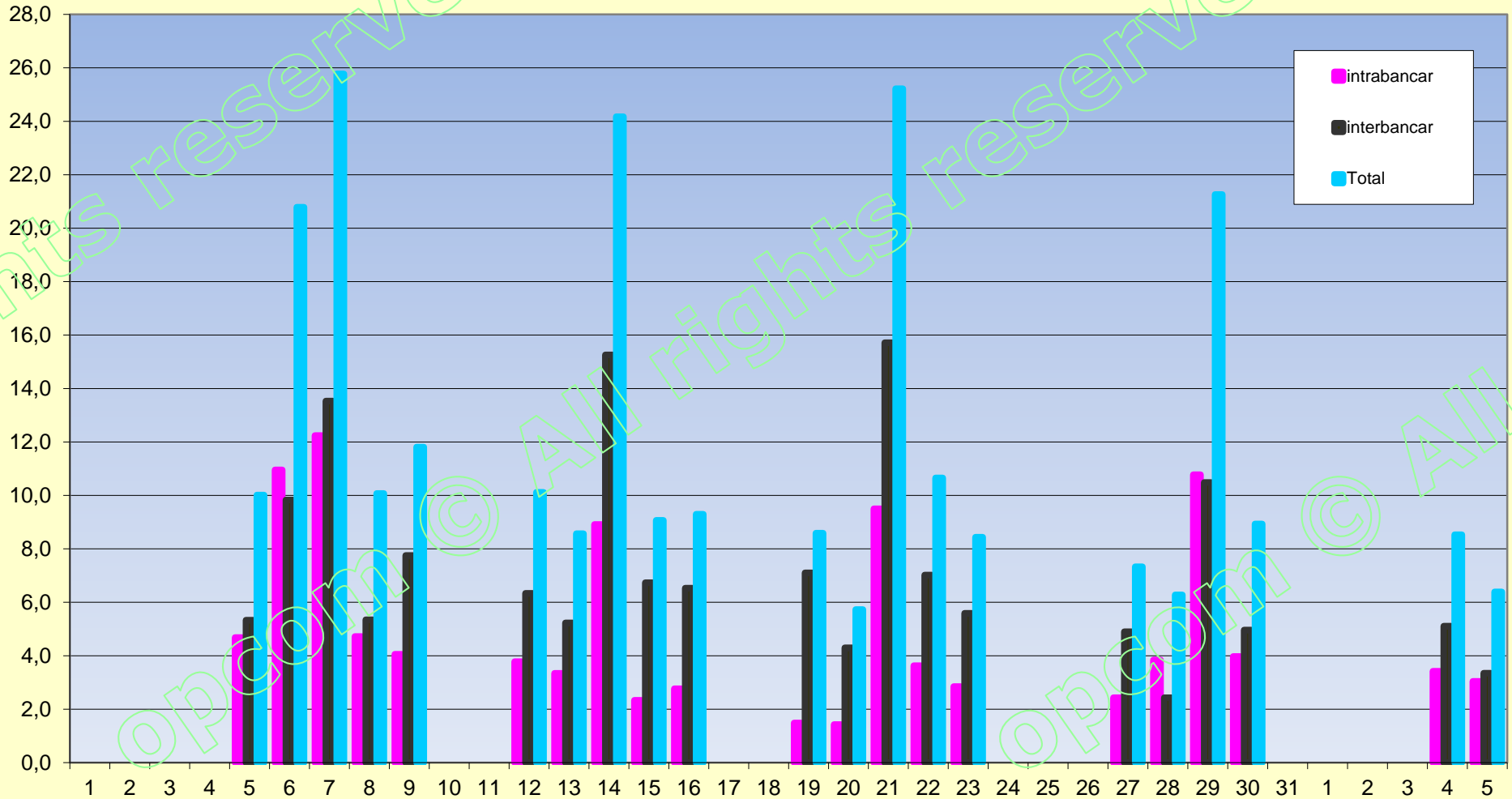
mil. LEI



Volum valoric total tranzactionat = 216,6 mil. Lei

**Valoarea OP emise pentru livrari aferente perioadei 01.12 - 31.12.2011
(257,03 mil. lei)**

mil.lei





*earning every day-ahead your trust
stepping forward to the future*

operatorul pietei de energie electrica din Romania

Vă mulțumim pentru atenție !

www.opcom.ro